

CODICE / Item no.

Z60

Materiale: acciaio legato da utensili
Material: steel

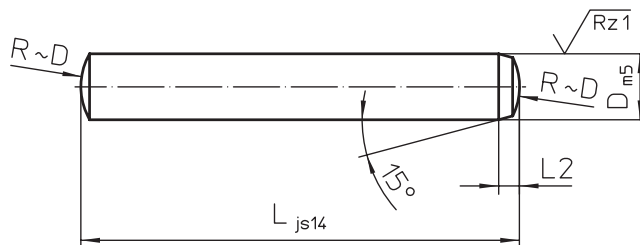
Esecuzione: temprata, rinvenuta, rettificata e lappata
Execution: hardening, tempering, ground and lapped

Durezza: Rc 58÷ 62
Hardness: Rc 58÷62

Esempio di ordine:
Z60 DxL

Ordering - example:
Z60 DxL

SPINA CILINDRICA DIN 6325 CYLINDRICAL DOWEL-PIN DIN 6325



L													
	1,50	2	2,5	3	4	5	6	8	10	12	14	16	20
3													
4													
5	■	■											
6	■	■	■	■	■								
8	■	■	■	■	■	■							
10	■	■	■	■	■	■	■						
12	■	■	■	■	■	■	■	■					
14	■	■	■	■	■	■	■	■	■				
16	■	■	■	■	■	■	■	■	■	■			
18		■	■	■	■	■	■	■					
20		■	■	■	■	■	■	■	■	■			
24		■	■	■	■	■	■	■	■	■			
28		■		■	■	■	■	■	■	■			
30				■	■	■	■	■	■				
32		■	■	■	■	■	■	■	■	■			
36				■	■	■	■	■	■	■	■		
40				■	■	■	■	■	■	■		■	
45					■	■	■	■	■	■	■		
50					■	■	■	■	■	■	■		
60					■	■	■	■	■	■	■	■	■
70						■	■	■	■	■	■	■	■
80						■	■	■	■	■	■	■	■
90							■	■	■	■	■	■	■
100								■	■	■	■	■	■
120									■	■	■	■	■