

CODICE / Item no.

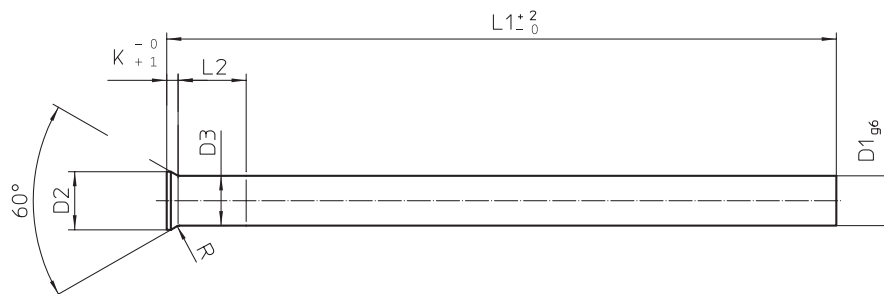
# WSN

**Materiale: Acciaio UNI90 Mn V**  
**Cr 8 KU** (DIN 17350-90 Mn Cr V 8-W Nr 1.2842)

**Material: Steel UNI 90 Mn V Cr**  
**8 KU** (DIN 17350-90 Mn Cr V 8-W Nr 1.2842)

**Durezza: corpo HRC 60 ± 2**  
**Testa HRC 45 ± 5**

**Hardness: body HRC 60 ± 2**  
**Head HRC 45 ± 5**



D1	D2	K	L = lunghezza / length mm.			
			125	160	200	250
1	1,8	0,5	■	■	■	
1,1	1,8	0,5	■	■	■	
1,2	2	0,5	■	■	■	
1,3	2	0,5	■	■	■	
1,4	2,2	0,5	■	■	■	
1,5	2,2	0,5	■	■	■	
1,6	2,5	0,5	■	■	■	
1,7	2,5	0,5	■	■	■	
1,8	2,8	0,5	■	■	■	
1,9	2,8	0,5	■	■	■	
2	3	0,5	■	■	■	■
2,1	3,2	0,5	■	■	■	
2,2	3,2	0,5	■	■	■	
2,3	3,5	0,5	■	■	■	
2,4	3,5	0,5	■	■	■	
2,5	3,5	0,5	■	■	■	■
2,6	4	0,5	■	■	■	
2,7	4	0,5	■	■	■	
2,8	4	0,5	■	■	■	
2,9	4	0,5	■	■	■	
3	4,5	0,5	■	■	■	■
3,1	4,5	0,5	■	■	■	
3,2	4,5	0,5	■	■	■	
3,3	4,5	0,5	■	■	■	
3,4	4,5	0,5	■	■	■	
3,5	5	0,5	■	■	■	■
3,6	5	0,5	■	■	■	
3,7	5	0,5	■	■	■	
3,8	5	0,5	■	■	■	
3,9	5	0,5	■	■	■	
4	5,5	0,5	■	■	■	■
4,1	5,5	0,5	■	■	■	
4,2	5,5	0,5	■	■	■	
4,3	5,5	0,5	■	■	■	
4,4	5,5	0,5	■	■	■	
4,5	6	0,5	■	■	■	■
4,6	6	0,5	■	■	■	
4,7	6	0,5	■	■	■	

D1	D2	K	L = lunghezza / length mm.			
			125	160	200	250
4,8	6	0,5	■	■	■	
4,9	6	0,5	■	■	■	
5	6,5	0,5	■	■	■	■
5,1	6,5	0,5	■	■	■	
5,2	6,5	0,5	■	■	■	
5,3	6,5	0,5	■	■	■	
5,4	6,5	0,5	■	■	■	
5,5	7	0,5	■	■	■	■
5,6	7	0,5	■	■	■	
5,7	7	0,5	■	■	■	
5,8	7	0,5	■	■	■	
5,9	7	0,5	■	■	■	
6	8	0,5	■	■	■	■
6,1	8	0,5	■	■	■	
6,2	8	0,5	■	■	■	
6,3	8	0,5	■	■	■	
6,4	8	0,5	■	■	■	
6,5	9	1	■	■	■	■
6,6	9	1	■	■	■	
6,7	9	1	■	■	■	
6,8	9	1	■	■	■	
6,9	9	1	■	■	■	
7	9	1	■	■	■	■
7,1	9	1	■	■	■	
7,2	9	1	■	■	■	
7,3	9	1	■	■	■	
7,4	9	1	■	■	■	
7,5	10	1	■	■	■	■
7,6	10	1	■	■	■	
7,7	10	1	■	■	■	
7,8	10	1	■	■	■	
7,9	10	1	■	■	■	
8	10	1	■	■	■	■
8,1	10	1	■	■	■	
8,2	10	1	■	■	■	
8,3	10	1	■	■	■	
8,4	10	1	■	■	■	
8,5	11	1	■	■	■	■

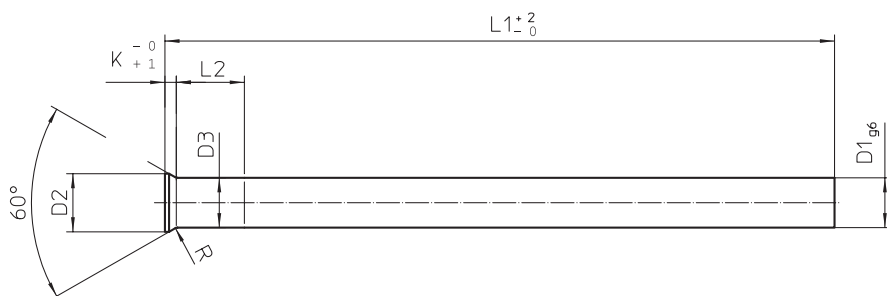
ESEMPIO DI ORDINAZIONE WSN D1 x L - ORDERING EXAMPLE WSN D1 x L

# ESPULSORE A TESTA CONICA

## CONICAL HEAD EJECTOR-PIN

CODICE / Item no.

# WSN



**Materiale: Acciaio UNI90 Mn V  
Cr 8 KU** (DIN 17350-90 Mn Cr V 8-W Nr 1.2842)

**Material: Steel UNI 90 Mn V Cr  
8 KU** (DIN 17350-90 Mn Cr V 8-W Nr 1.2842)

**Durezza: corpo HRC 60 ± 2**

**Testa HRC 45 ± 5**

**Hardness: body HRC 60 ± 2**

**Head HRC 45 ± 5**

D1	D2	K	L = lunghezza / length mm.			
			125	160	200	250
8,6	11	1	■	■	■	
8,7	11	1	■	■	■	
8,8	11	1	■	■	■	
8,9	11	1	■	■	■	
9	11	1	■	■	■	■
9,1	11	1	■	■	■	
9,2	11	1	■	■	■	
9,3	11	1	■	■	■	
9,4	11	1	■	■	■	
9,5	12	1	■	■	■	■
9,6	12	1	■	■	■	
9,7	12	1	■	■	■	
9,8	12	1	■	■	■	
9,9	12	1	■	■	■	
10	12	1	■	■	■	■
10,1	12	1	■	■	■	
10,2	12	1	■	■	■	
10,3	12	1	■	■	■	
10,4	12	1	■	■	■	
10,5	13	1	■	■	■	■
10,6	13	1	■	■	■	
10,7	13	1	■	■	■	
10,8	13	1	■	■	■	
10,9	13	1	■	■	■	
11	13	1	■	■	■	■
11,1	13	1	■	■	■	
11,2	13	1	■	■	■	
11,3	13	1	■	■	■	
11,4	13	1	■	■	■	
11,5	14	1	■	■	■	■
11,6	14	1	■	■	■	
11,7	14	1	■	■	■	
11,8	14	1	■	■	■	
11,9	14	1	■	■	■	
12	14	1	■	■	■	■
12,5	15	1	■	■	■	■
13	15	1	■	■	■	■
13,5	16	1,5	■	■	■	■

D1	D2	K	L = lunghezza / length mm.			
			125	160	200	250
14	16	1,5	■	■	■	■
14,5	17	1,5	■	■	■	■
15	17	1,5	■	■	■	■
15,5	18	1,5	■	■	■	■
16	18	1,5	■	■	■	■
16,5	19	1,5	■	■	■	■
17	19	1,5	■	■	■	■
17,5	20	1,5	■	■	■	■
18	20	1,5	■	■	■	■
18,5	21	1,5	■	■	■	■
19	21	1,5	■	■	■	■
19,5	22	1,5	■	■	■	■
20	22	1,5	■	■	■	■

**ESEMPIO DI ORDINAZIONE WSN D1 x L**  
ORDERING EXAMPLE WSN D1 x L