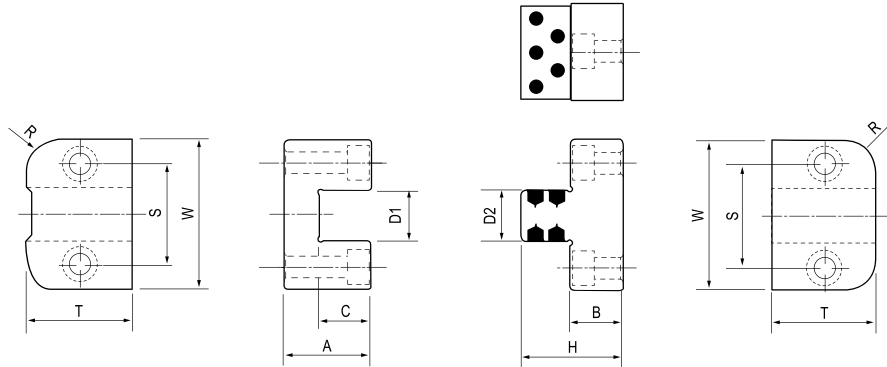


BLOCCHI DI CENTRAGGIO

LOCK LOCATING UNIT

CODICE / Item no.

TM



Materiale:
F 1.2343 52-54 HRc + TIN
M 1.2510 56-58 HRc + BI.NITR.

Code per n. pezzi
TM 35-24 x 4PZ.

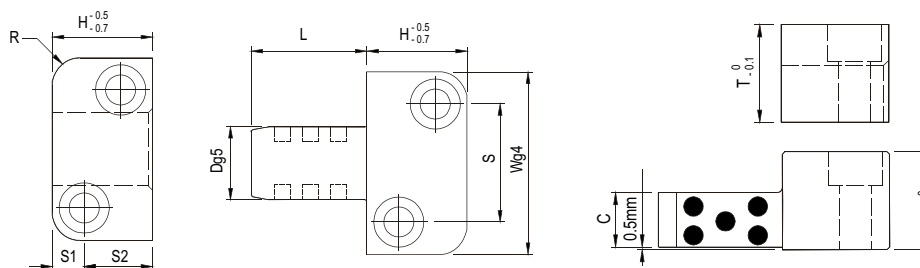
Codice	W 0-0,1	T 0-0,1	A 0-0,05	B 0-0,05	C 0,1	D1 +0,1 ± 0,005	D2 0-0,05	H 0-0,1	R	S	Vite
TM035-26	35	26	25	15	14,5	11	11	29	8	23	M5
TM045-30	45	30	25	15	14,5	15	15	29		30	M6
TM055-36	55	36	30	20	19,5	20	20	39		37,5	M8
TM075-36	75	36	35	20	24,5	30	30	44		52	M10
TM100-45	100	45	60	20	39,5	40	40	59		70	M10
TM125-50	125	50	80	25	54,5	60	60	46		92,5	M14

BLOCCHI DI CENTRAGGIO

LOCK LOCATING UNIT

CODICE / Item no.

PSLPM



Materiale:
1.2210 50-56 HRc

Code per n. pezzi
PSLPM16x40 x 4 pz.

Codice	L	D	T	W	C	H	S1	S2	S	R	Vite
PSLPM16x20	20	16	20	40	11	22	7	15	26	6	M6 - 1.0x25
PSLPM16x40	40										
PSLPM20x25	25	20	22	45	13	27	9	27	31	8	M6 - 1.0x30
PSLPM120x50	50										
PSLPM25x32	32	25	25	50	14	36	11	35	45	10	M8 - 1.25x35
PSLPM25x63	63										
PSLPM32x40	40	32	32	63	19	46	15	40	60	10	M10 - 1.5x40
PSLPM32x80	80										
PSLPM40x50	50	40	36	85	22	56	18	48	74	10	M12 - 1.75x45
PSLPM40x100	100										
PSLPM50x56	56	50	40	100	24	66	18	48	74	10	M12 - 1.75x45
PSLPM50x112	112										