

PUNZONE FORATORE TONDO IN METALLO DURO FORMA D E DH

HARD METAL PUNCHES FORM D AND DH

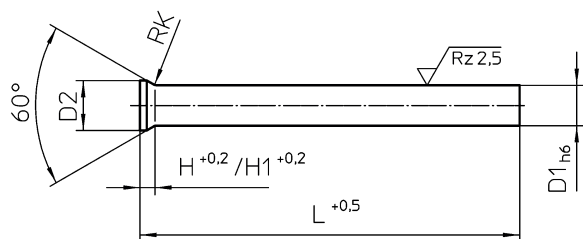
CODICE / Item no.

LE16D LE16DH

Materiale: metallo duro
Material: hard metal

Esempio di ordine:
LE16D D1xL / LE16DH D1xL

Ordering - example:
LE16D D1xL / LE16DH D1xL



$\sqrt{Rz16}$ (✓)

LE16D = Altezza testa / Height of head H

LE16DH = Altezza testa / Height of head H1

D1	D2	H	H1	RK	L
0,30	0,7	0,35	2,35	0,2 +0,2	71
0,35	0,8	0,39	2,39		
0,40		0,45	2,45		
0,45	0,9	0,49	2,49		
0,50		0,55	2,55		
0,55		0,59	2,59		
0,60	1,1	0,63	2,63		
0,65	1,2	0,68	2,68		
0,70	1,3	0,72	2,72		
0,75		0,68	2,68		
0,80	1,4	0,92	2,92		
0,85		0,88	2,88		
0,90		1,01	3,01		
0,95	1,6	0,96	2,96		
1,00	1,8	1,19	3,19		
1,05		1,15	3,15		
1,10		1,11	3,11		
1,15	2,0	1,24	3,24		
1,20		1,19	3,19		
1,25		1,15	3,15		
1,30	2,2	1,11	3,11		
1,35		1,24	3,24		
1,40		1,19	3,19		
1,45	2,5	1,15	3,15		
1,50		1,11	3,11		
1,55		1,32	3,32		
1,60	2,8	1,28	3,28		
1,65		1,24	3,24		
1,70		1,19	3,19		
1,75	3,0	1,41	3,41		
1,80		1,37	3,37		
1,85		1,33	3,33		
1,90	3,2	1,28	3,28		
1,95		1,41	3,41		
2,00		1,37	3,37		
2,05	3,2	1,50	3,50		

D1	D2	H	H1	RK	L
2,10	3,2	1,45	3,45	0,16 +0,4	71
2,15		1,41	3,41		
2,20		1,37	3,37		
2,25	3,5	1,58	3,58		
2,30		1,54	3,54		
2,35		1,50	3,50		
2,40	4,0	1,45	3,45		
2,45		1,41	3,41		
2,50		1,37	3,37		
2,55	4,5	1,76	3,76		
2,60		1,71	3,71		
2,65		1,67	3,67		
2,70	5,0	1,63	3,63		
2,75		1,59	3,59		
2,80		1,54	3,54		
2,85	5,5	1,50	3,50		
2,90		1,45	3,45		
2,95		1,41	3,41		
3,0	6,0	1,80	3,80		
3,1		1,71	3,71		
3,2		1,63	3,63		
3,3	6,5	1,54	3,54		
3,4		1,45	3,45		
3,5		1,80	3,80		
3,6	7,0	1,71	3,71		
3,7		1,63	3,63		
3,8		1,54	3,54		
3,9	7,5	1,45	3,45		
4,0		1,80	3,80		
4,1		1,71	3,71		
4,2	8,0	1,63	3,63		
4,3		1,54	3,54		
4,4		1,45	3,45		
4,5	8,5	1,80	3,80		
4,6		1,71	3,71		
4,7		1,63	3,63		

D1	D2	H	H1	RK	L
4,8	6,0	1,54	3,54	0,16 +0,4	71
4,9		1,45	3,45		
5,0	6,5	1,80	3,80		
5,1		1,71	3,71		
5,2		1,63	3,63		
5,3	7,0	1,54	3,54		
5,4		1,45	3,45		
5,5		1,80	3,80		
5,6	7,5	1,71	3,71		
5,7		1,63	3,63		
5,8		1,54	3,54		
5,9	8,0	1,45	3,45		
6,0		2,23	4,23		
6,1		2,15	4,15		
6,2	8,5	2,06	4,06		
6,3		1,97	3,97		
6,4		1,89	3,89		
6,5	9,0	3,17	5,17		
7,0		2,73	4,73		
7,5		3,17	5,17		
8,0	9,5	2,73	4,73		
8,5		3,17	5,17		
9,0		2,73	4,73		
9,5	10,0	3,17	5,17		
10,0		2,73	4,73		
11,0		3,17	5,17		
12,0	10,5	2,73	4,73		
13,0		3,17	5,17		
14,00		3,23	5,23		
15,00	17,0	3,23	5,23		