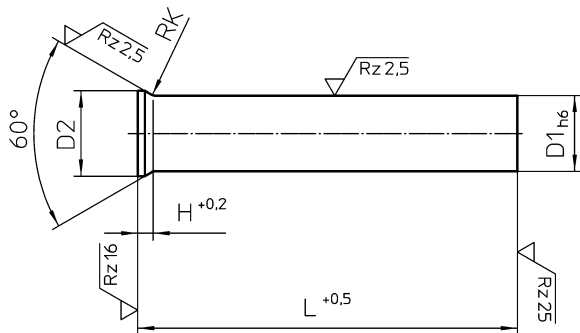


PUNZONE FORATORE TONDO DIN 9861 FORMA D

ROUND PUNCHES DIN 9861



CODICE / Item no.

LE12D LE36D

Materiale: 1.3343 (LE12D),
ASP 23 (LE36D)

Material: 1.3343 (LE12D), ASP
23 (LE36D)

Durezza: gambo Hrc 62÷ 66,
testa Hrc 45÷ 55

Hardness: shank Hrc 62÷66,
head Hrc 45÷55

Esempio di ordine:

LE12D D1xL / LE36D D1xL

Ordering - example:

LE12D D1xL / LE36D D1xL

D1	D2	H	RK	L
0,30	0,7	0,35	0,2 ± 0,2	71
0,35	0,8	0,39		
0,40		0,45		
0,45	0,9	0,49		
0,50		0,55		
0,55	1,0	0,59		
0,60	1,1	0,63		
0,65	1,2	0,68		
0,70	1,3	0,72		
0,75		0,68		
0,80	1,4	0,92		
0,85		0,88		
0,90	1,6	1,01		
0,95		0,96		
1,00	1,8	1,19		
1,05		1,15		
1,10		1,11		
1,15	2,0	1,24	100	
1,20		1,19		
1,25		1,15		
1,30		1,11		
1,35	2,2	1,24	130	
1,40		1,19		
1,45		1,15		
1,50	2,5	1,11	0,4 ± 0,3	
1,55		1,32		
1,60		1,28		
1,65		1,24		
1,70		1,19		

D1	D2	H	RK	L		
1,75	2,8	1,41	0,4 ± 0,3	71		
1,80		± 0,05			1,37	
1,85					1,33	
1,90		1,28				
1,95	3,0	1,41				
2,00		1,37				
2,05	3,2	1,50				
2,10		1,45				
2,15		1,41				
2,20		1,37				
2,25	3,5	1,58				
2,30		1,54				
2,35		1,50				
2,40	± 0,1	1,45			0,6 ± 0,4	80
2,45		1,41				
2,50		1,37				
2,55		1,76				
2,60		1,71				
2,65		1,67				
2,70		1,63				
2,75	4,0	1,59	130			
2,80		1,54				
2,85		1,50				
2,90		1,45				
2,95	1,41					
3,0	4,5	1,80				
3,1		1,71				
3,2		1,63				
3,3		1,54				

LE12D
LE36D

PUNZONE FORATORE TONDO DIN 9861 FORMA D

ROUND PUNCHES DIN 9861

D1	D2	H	RK	L
3,4	4,5	1,45	0,6 ^{+0,4}	
3,5	5,0	1,80		
3,6		1,71		
3,7		1,63		
3,8		1,54		
3,9		1,45		
4,0	5,5	1,80		
4,1		1,71		
4,2		1,63		
4,3		1,54		
4,4		1,45		
4,5	6,0	1,80		
4,6		1,71		
4,7		1,63		
4,8		1,54		
4,9		1,45		
5,0	6,5	1,80		
5,1		1,71		
5,2		1,63		
5,3		1,54		
5,4		1,45		
5,5	7,0	1,80		
5,6		1,71		
5,7		1,63		
5,8		1,54		
5,9		1,45		
6,0	8,0	2,23		
6,1		2,15		
6,2		2,06		
6,3		1,97		
6,4		1,89		
6,5	9,0	3,17		
7,0		2,73		
7,5		3,17		
8,0	10,0	2,73		
8,5		3,17		
9,0		2,73		
9,5	12,0	3,17		
10,0		2,73		
10,5		3,17		
11,0	13,0	2,73		
11,5		3,17		
12,0	14,0	2,73		
12,5		3,17		
13,0	15,0	2,73		

D1	D2	H	RK	L
13,5	16,0	3,67	1,5 ^{+0,5}	
14,0		3,23		
14,5	17,0	3,67		
15,0		3,23		
15,5	18,0	3,67		
16,0		3,23		
16,5	19,0	3,67		
17,0		3,23		
17,5	20,0	3,67		
18,0		3,23		
18,5	21,0	3,67		
19,0		3,23		
19,5	22,0	3,67		
20,0		3,23		
20,5	23,0	3,67		
21,0	25,0	5,46	2,0 ^{+0,5}	
22,0	26,0			
23,0	27,0	6,33	2,5 ^{+0,5}	
24,0	28,0			
25,0	30,0			
26,0	31,0			
27,0	32,0			
28,0	33,0			
29,0	34,0			
30,0	35,0			
31,0	36,0			
32,0	37,0			
33,0	38,0	7,70	3,0 ^{+0,5}	
34,0	39,0			
35,0	40,0			
36,0	41,0			
37,0	42,0			
38,0	43,0			
39,0	44,0			
40,0	46,0			
41,0	47,0			
42,0	48,0			
43,0	49,0			
44,0	50,0			
45,0	51,0			
46,0	52,0			
47,0	53,0			
48,0	54,0			
49,0	55,0			
50,0	56,0			