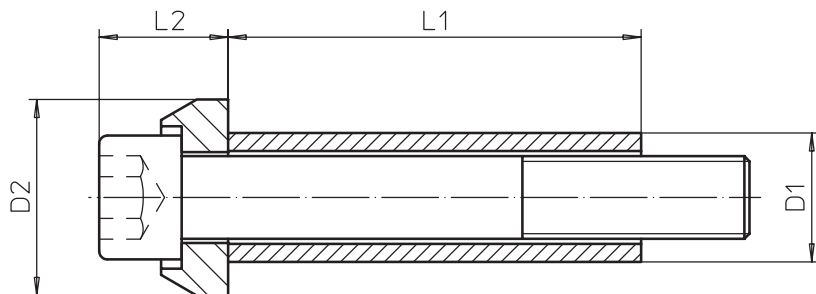


VITI A COLLETTO CON DISTANZIALE

GROUND SPACER SLEEVE SHOULDER SCREWS

CODICE / Item no.

KRT



TIPO KRT

Vite tipo 12.9 UNI 5931.
Rondella di acciaio trattato
rinvenuto brunito;
Resistenza 100 Kg/mm²
Distanziale di acciaio trattato
e rettificato;
Resistenza 120-140 Kg/mm²
Tolleranza h7

KRT TYPE

12.9 type screw UNI 5931.
Treated, tempered and
burnished steel made washer.
100 Kg/mm² strenght.
Treated, tempered and rebored
steel made spacer;
120-140 Kg/mm² strenght;
h7 tolerance.

Filetto	KRT				
	6MA	8MA	10MA	12MA	16MA
D1 Ø distanz.	10	12,5	15	17,5	23
D2 Ø rondella	15	19	23	27	34
L2 alt. testa	10	13	15	18	24
L1 alt. distanziale	10 x 6	12,5 x 8	15 x 10	17,5 x 12	23 x 16
20	■				
25	■				
30	■	■	■		
35	■	■	■		
40	■	■	■		
45	■	■	■	■	
50	■	■	■	■	■
55	■	■	■	■	
60	■	■	■	■	■
70	■	■	■	■	■
70	■	■	■	■	■
90	■	■	■	■	■
100	■	■	■	■	■
110				■	■
120			■	■	■
140				■	■
150					■
160					■

ESEMPIO DI ORDINAZIONE KRT M8 x 60
ORDERING EXAMPLE KRT M8 x 60

ESEGUIAMO PARTICOLARI A DISEGNO - WE PRODUCE PARTS ON DRAWING ON REQUEST