

ESPULSORE A DOPPIA CORSA, MONTAGGIO CENTRALE

TWO STAGE EJECTOR, CENTRAL MOUNTING

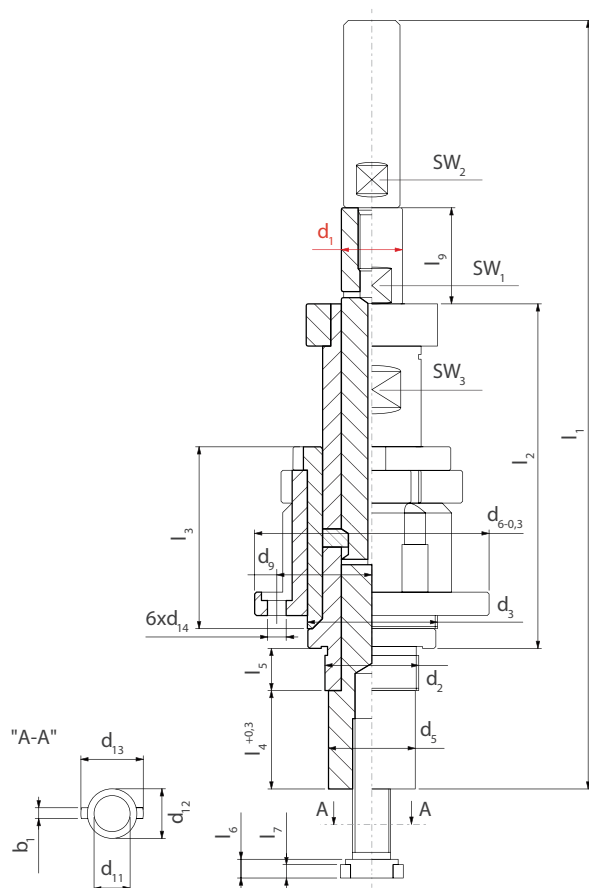
CODICE / Item no.

HZ1691

NOTE: utile per l'installazione di macchinari per la lavorazione di design ad incastro, così da garantire sicurezza ed affidabilità. La corsa dell'impianto dev'essere calcolata in maniera accurata, in caso contrario il prodotto rischia di essere danneggiato.

It is convenient for installing processing machinery interlocking design so that is safe and reliable. The installation stroke needs to be calculate accurately. Otherwise, the product is likely to be damaged.

Code x n. pezzi
HZ1691/13 x 2



Code	d ₁	SW ₁	SW ₂	SW ₃	d ₂	d ₃	d ₅	d ₆	d ₉	d ₁₁	d ₁₂	d ₁₃	d ₁₄	b ₁	l ₁	l ₂	l ₃	l ₄	l ₅	l ₆	l ₇	l ₉	H ₁	H ₂ max
HZ1691/13	10	10	10	17	M20x1	M28x1,5	18,5	50	41,6	M8x0,75	13,4	17,6	4,3	3,2	164	72	38,8		9	4	2,6	22	3-20	44
HZ1691/17	13	13	12	21	M24x1,5	M35x1,25	22	60	48	M11x1	17,4	22	5,4	4	228	110	63	21	12	5	3,5	25	3-30	65
HZ1691/22	17	17	17	27	M30x1,5	M45x1,5	28	75	61	M12x1	21	27	6,5	5	270	131	74	17	6	4	30	6-42	80	
HZ1691/30	24	24	22	36	M40x1,5	M60x1,5	38	100	82	M18x1	26	33	8,8	6	340	166	89	27	7	5	38	10-60	95	
HZ1691/40	32	32	32	46	M55x1,5	M75x1,5	52	125	104	M25x1,5	35	43	11	8	470	232	122	41	27	10	7	50	14-86	130
HZ1691/52	41	41	41	65	M72x1,5	M98x2	69	150	128	M34x1,5	48	58	11	9	583	295	155	51	27	15	11	60	18-110	180

ESEMPIO / EXAMPLE

