



# HPC Heavy PowerChuck

Un posizionamento stabile per i lavori pesanti



# Estremamente produttivo

La riduzione dei tempi di attrezzaggio, anche durante l'allestimento e l'impostazione di pezzi di grandi dimensioni è un tema importante. HPC consente una configurazione stabile, rapida e sicura.



# Struttura modulare

I moduli di serraggio vengono posizionati nel punto esatto richiesto dalle dimensioni del tavolo della macchina e dalle dimensioni ottimali dei pallet.



## Movimentazione sicura

Grazie al controllo aperto integrato si garantisce che tutti i moduli di serraggio vengano aperti. In questo modo il trasferimento dei pallet avviene in modo sicuro e senza problemi.



## Precentraggio

Grazie alla tolleranza del precentraggio, il pallet viene posizionato dal sistema HPC. Durante la movimentazione con gru o carrello di sollevamento, l'introduzione o l'estrazione dai singoli moduli di serraggio è sotto controllo.



## Forza di arresto senza limiti

Una volta centrati e serrati in modo preciso, i pallet con i pezzi sono in grado di sopportare qualsiasi sollecitazione durante la lavorazione alla fresa.

### I FATTI

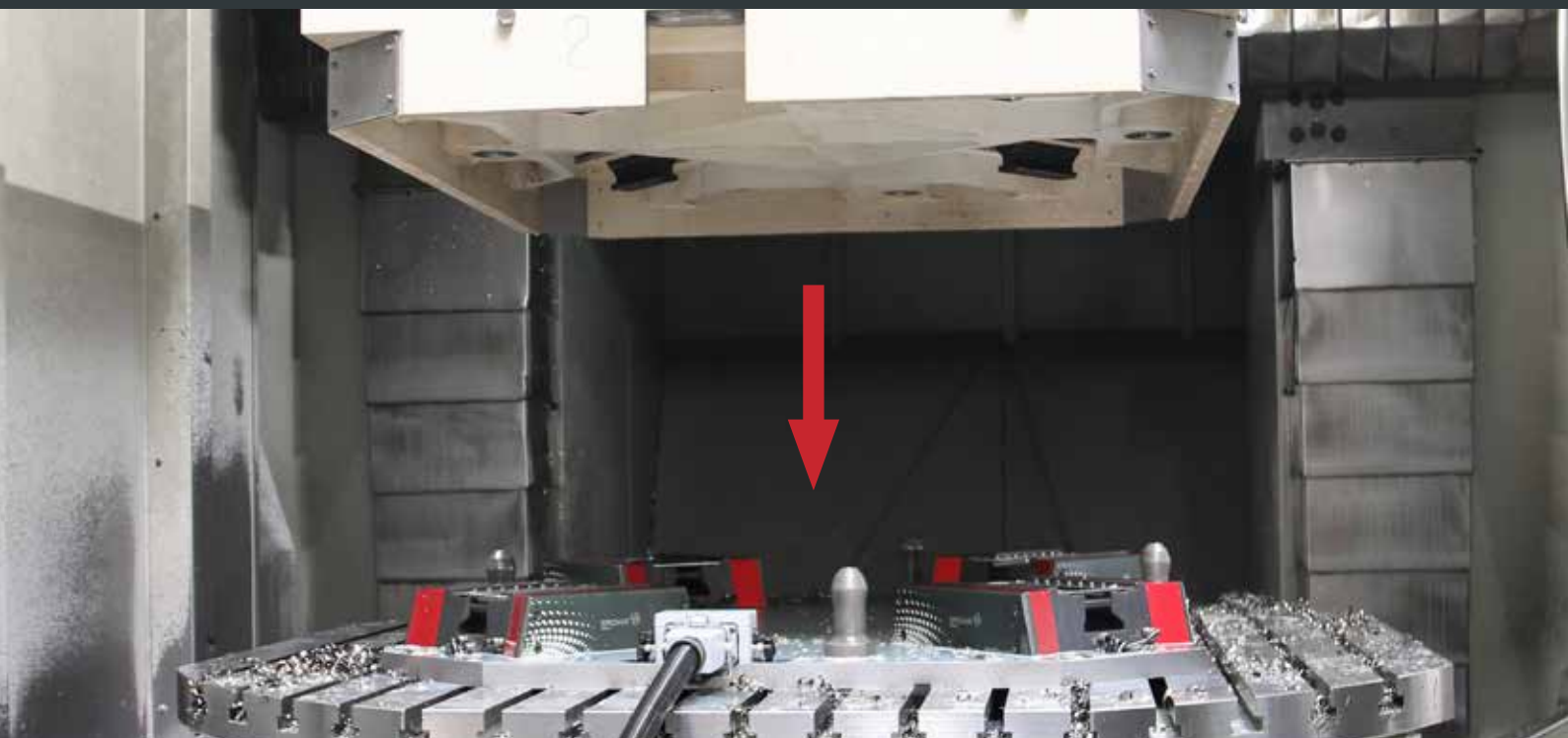
- Struttura modulare
- Movimentazione sicura
- Precentraggio preciso
- Elevata forza di arresto



# Struttura robusta

Una volta eseguita l'installazione e l'allineamento sulla macchina, non sarà più possibile rinunciare agli enormi vantaggi di HPC. È semplicemente troppo comodo non doversi più preoccupare del posizionamento dei pezzi sulla tavola.

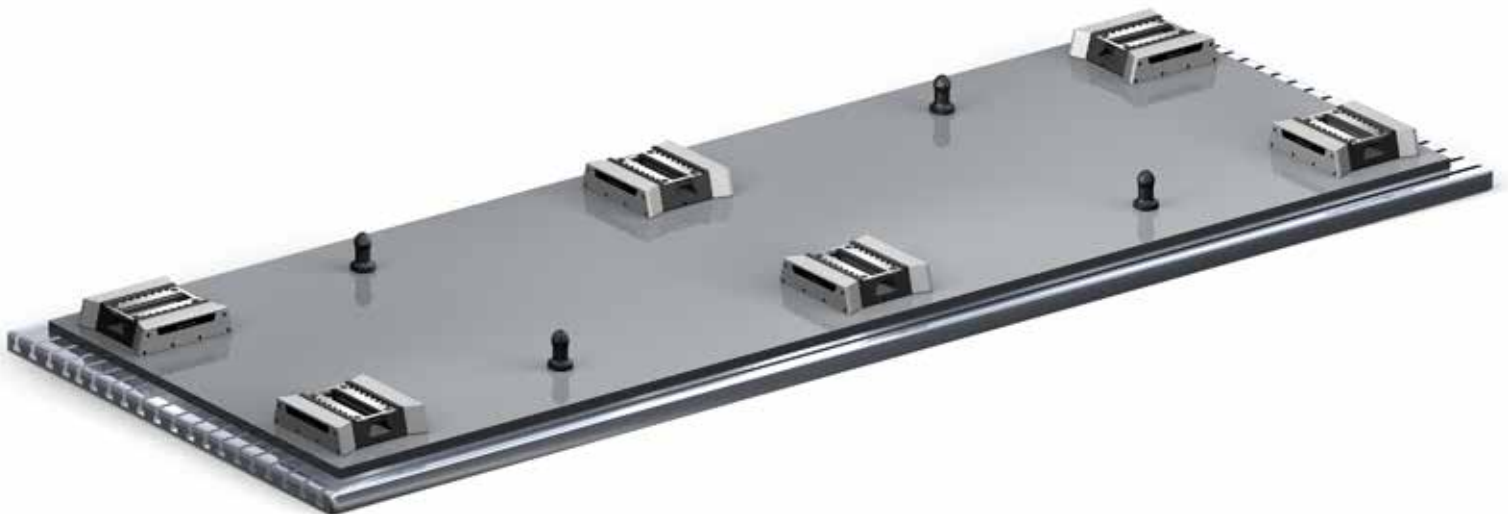
Il sistema HPC si monta in pochi istanti.



# Montaggio fisso sulla macchina

I moduli di serraggio vengono posizionati nel punto esatto richiesto dalle dimensioni del tavolo della macchina e dalle dimensioni ottimali dei pallet.

**Combinazioni/esempi:**



## I FATTI

Semplice installazione

Base precisa

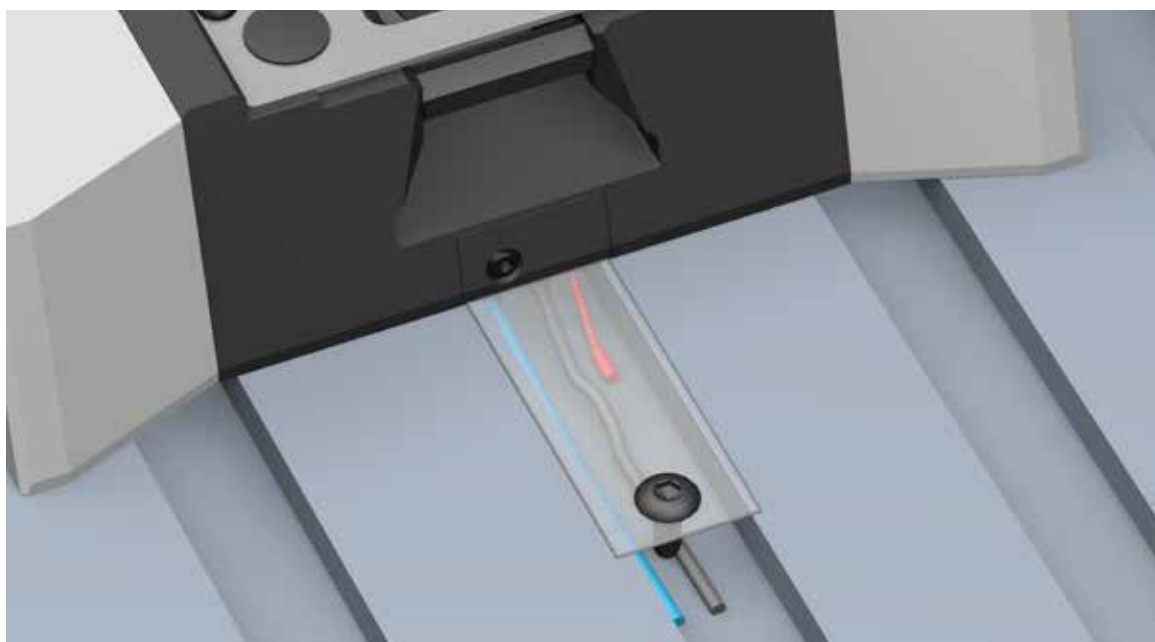
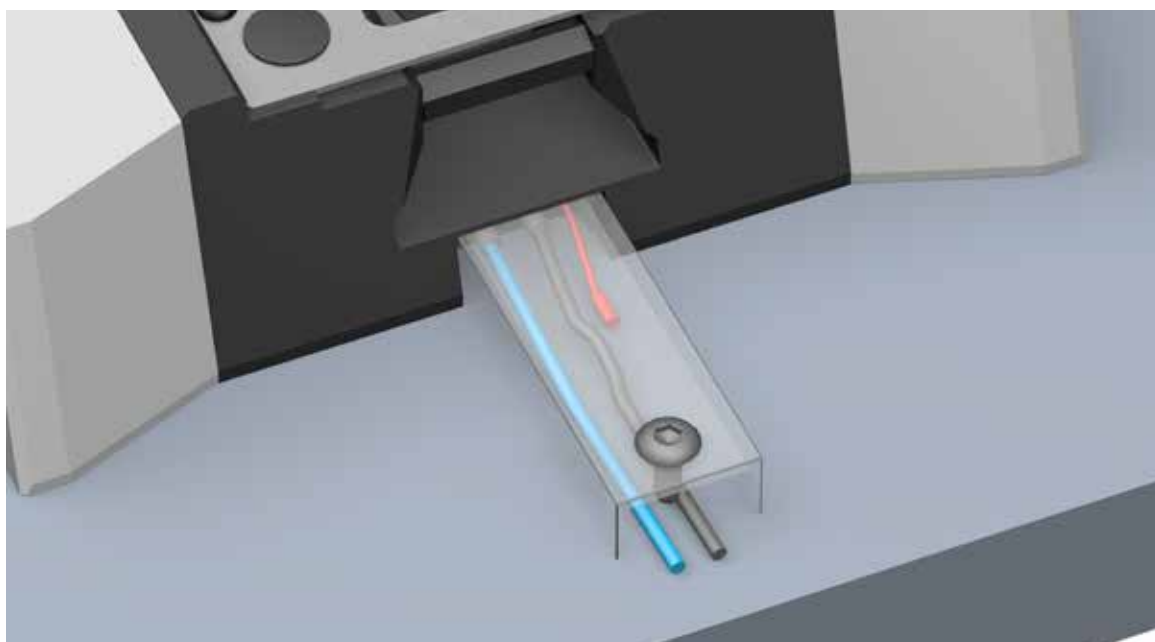
Layout flessibile

Pulizia rapida

# Studiato in ogni dettaglio

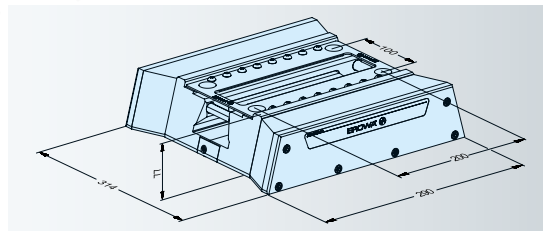
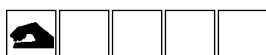
Abbiamo pensato anche ai dettagli pratici. Consigliamo di coprire i collegamenti tra i singoli moduli in modo sicuro. Le scanalature fresate sono estremamente eleganti ma anche le linee coperte con un profilo a U sono perfettamente protette.

Il sistema HPC si monta in pochi istanti.

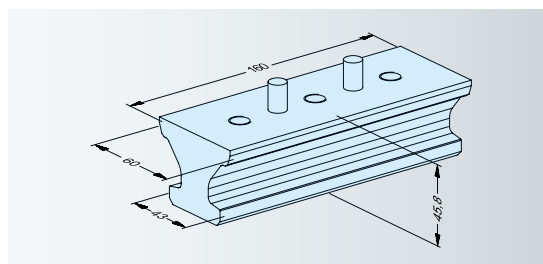


**ER-110100 Modulo di Serraggio HPC  
Heavy PowerChuck**

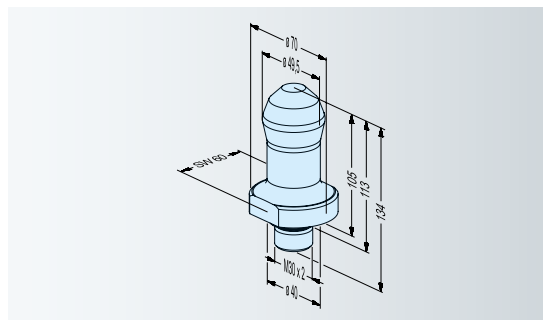

- Esecuzione** Modulo di serraggio per il bloccaggio su tavole macchina e piastre di base.
- Raccordi** Laterali e inferiori: per l'apertura e il riserraggio (pneumatico) e per il controllo „aperto“ (elettrico).
- Applicazione** Fissaggio di pallet multipli.
- Montaggio** Con reticolo di fori per tavole con distanza tra le cave a T di 100/200 mm o direttamente sulle piastre di base.


**ER-124822 Barra di serraggio HPC  
Heavy PowerChuck**


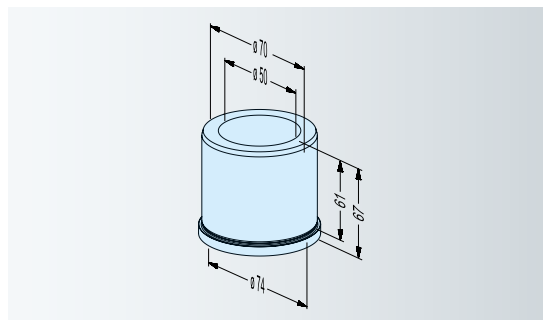
- Esecuzione** N. 1 barra di serraggio con funzione di centraggio.
- Applicazione** Per pallet o pezzi bloccati su moduli di serraggio HPC.
- Montaggio** Con viti M12 attraverso il pallet (dall'alto) o con viti M10 attraverso la barra di serraggio (dal basso).


**ER-128770 Perno di precentraggio HPC**

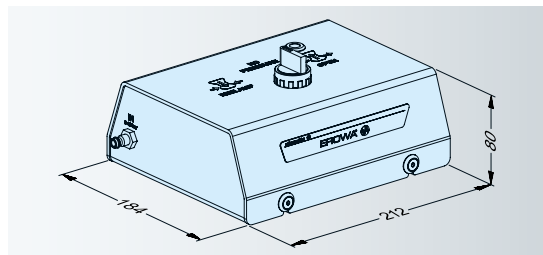

- Esecuzione** N. 1 perno di precentraggio con filettatura M30x2.
- Montaggio** Nella piastra di base o la tavola macchina.


**ER-128759 Anello di precentraggio HPC  
DIN 172A 50x67 mm**


- Esecuzione** N. 1 bussola per perno di precentraggio, temprato, rettificato, secondo DIN 172A.
- Montaggio** Nel foro/attraverso il foro predisposto sul pallet o sul pezzo.


**ER-131519 Unità di comando manuale HPC  
con indicazione mandrino aperto**


- Esecuzione** Valvola manuale per il comando dei moduli di serraggio HPC. Apertura / riserraggio / controllo mandrino aperto. Indicazione stato mandrino aperto: tramite segnale elettrico.
- Applicazione** Azionamento dei moduli di serraggio HPC.



# Il prossimo passo tocca a voi

Le cose importanti vanno pianificate. Il vostro prossimo passo è certamente una decisione importante, poichè vi aprirà la strada verso un nuovo futuro più razionale. Saremo lieti di accompagnarvi lungo questa strada, consigliandovi con soluzioni pratiche perchè sappiate in qualsiasi momento quel che dovrete affrontare. La filiale EROWA più vicina non è molto lontana – **Fate questo passo importante.**



## Italy

EROWA Tecnologie S.r.l.  
**Sede Legale e Amministrativa:**  
Via Alfieri Maserati 48  
IT-10095 Grugliasco (TO)  
Italy  
Tel. 011 9664873  
Fax 011 9664875  
info@erowa.it  
[www.erowa.com](http://www.erowa.com)

Unità di Treviso:  
Via Leonardo Da Vinci 8  
IT-31020 Villorba (TV)  
Italy  
Tel. 0422 1627132

## Germany

EROWA System Technologien GmbH  
Gewerbegebiet Schwadernmühle  
Roßendorfer Straße 1  
DE-90556 Cadolzburg/Nbg  
Germany  
Tel. 09103 7900-0  
Fax 09103 7900-10  
info@erowa.de  
[www.erowa.de](http://www.erowa.de)

## Singapore

EROWA South East Asia Pte. Ltd.  
56 Kallang Pudding Road  
#06-02, HH@Kallang  
Singapore 349328  
Singapore  
Tel. 65 6547 4339  
Fax 65 6547 4249  
sales.singapore@erowa.com  
[www.erowa.com](http://www.erowa.com)

## Japan

EROWA Nippon Ltd.  
Sibadaimon Sasano Bldg.  
2-6-4, Sibadaimon, Minato-ku  
105-0012 Tokyo  
Japan  
Tel. 03 3437 0331  
Fax 03 3437 0353  
info@erowa.co.jp  
[www.erowa.com](http://www.erowa.com)

## Switzerland

EROWA AG  
Knutwilerstrasse 3  
CH-6233 Büren  
Switzerland  
Tel. 041 935 11 11  
Fax 041 935 12 13  
info@erowa.com  
[www.erowa.com](http://www.erowa.com)

## Spain

EROWA Technology Iberica S.L.  
c/Via Trajana 50-56, Nave 18  
E-08020 Barcelona  
Spain  
Tel. 093 265 51 77  
Fax 093 244 03 14  
erowa.iberica.info@erowa.com  
[www.erowa.com](http://www.erowa.com)

## Eastern Europe

EROWA Technology Sp. z o.o.  
Eastern Europe  
ul. Spółdzielcza 37-39  
55-080 Kaŕty Wroclawskie  
Poland  
Tel. 71 363 5650  
Fax 71 363 4970  
info@erowa.com.pl  
[www.erowa.com](http://www.erowa.com)

## India

EROWA Technology (India) Private Limited  
No: 6-3-1191/6, Brij Tarang Building  
Unit No-3F, 3rd Floor, Greenlands, Begumpet,  
Hyderabad 500016 (Telangana)  
India  
Tel. 040 4013 3639  
Fax 040 4013 3630  
sales.india@erowa.com  
[www.erowa.com](http://www.erowa.com)

## France

EROWA Distribution France Sarl  
PAE Les Glaisins  
12, rue du Bulloz  
FR-74940 Annecy-le-Vieux  
France  
Tel. 4 50 64 03 96  
Fax 4 50 64 03 49  
erowa.france@erowa.com  
[www.erowa.fr](http://www.erowa.fr)

## Scandinavia

EROWA Technology Scandinavia A/S  
Kærvej 39  
DK-5220 Odense SØ  
Denmark  
Tel. 65 98 26 00  
Fax 65 98 26 06  
info.scandinavia@erowa.com  
[www.erowa.com](http://www.erowa.com)

## USA

EROWA Technology, Inc.  
North American Headquarters  
2535 South Clearbrook Drive  
Arlington Heights, IL 60005  
USA  
Tel. 847 290 0295  
Fax 847 290 0298  
e-mail: info@erowa.com  
[www.erowa.com](http://www.erowa.com)

## China

EROWA Technology (Shanghai) Co., Ltd.  
G/F, No. 24 Factory Building House  
69 Gui Qing Road (Caohejing Hi-tech Park)  
Shanghai 200233, PRC  
China  
Tel. 021 6485 5028  
Fax 021 6485 0119  
info@erowa.cn  
[www.erowa.com](http://www.erowa.com)