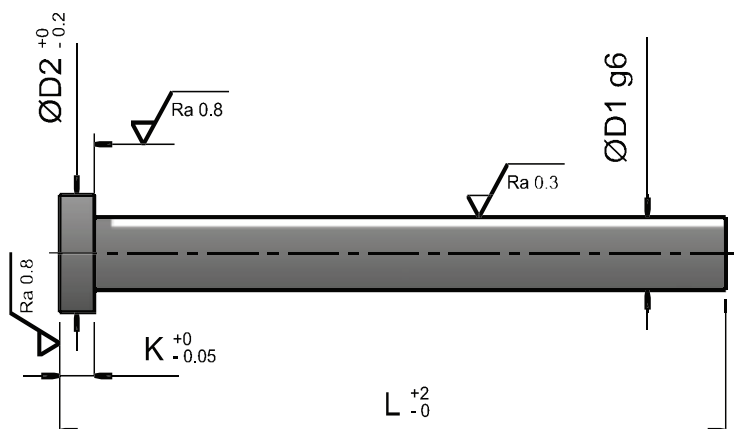


ESPULSORE DIN/ISO 6751 NITRURATO NERO

BLACK NITRIDED EJECTOR DIN/ISO 6751

CODICE / Item no.

ENNDN



Materiale: Acciaio per pressofusione
Material: steel for die casting

Durezza in superficie: stelo ≥ 950
HV 0,3 testa HRC 45 ± 5

Surface hardness: stem ≥ 950 Hv 0,3
head HRC 45 ± 5

Trattamento: anti grippaggio per
pressofusione

Coating: anti-seize coating for die casting

Esempio di ordine:

10 pezzi ENNDN Ø 5,2 x 100

Ordering - example:

10 pieces ENNDN Ø 5,2 x 100

D1	D2	K	L = Lunghezza / length mm											
	DIN		DIN	100	125	160	200	250	315	400	500	630	800	1000
2	4	2	■	■	■	■	■	■						
2,2	4	2	■	■	■	■	■	■						
2,5	5	2	■	■	■	■	■	■						
3	6	3	■	■	■	■	■	■	■					
3,2	6	3	■	■	■	■	■	■	■					
3,5	7	3	■	■	■	■	■	■	■					
4	8	3	■	■	■	■	■	■	■	■				
4,2	8	3	■	■	■	■	■	■	■	■				
4,5	8	3	■	■	■	■	■	■	■	■	■			
5	10	3	■	■	■	■	■	■	■	■	■	■		
5,2	10	3	■	■	■	■	■	■	■	■	■			
5,5	10	3	■	■	■	■	■	■	■	■	■			
6	12	5	■	■	■	■	■	■	■	■	■	■	■	■
6,2	12	5	■	■	■	■	■	■	■	■	■			
6,5	12	5	■	■	■	■	■	■	■	■	■			
7	12	5	■	■	■	■	■	■	■	■	■			
7,5	12	5	■	■	■	■	■	■	■	■	■			
8	14	5	■	■	■	■	■	■	■	■	■	■	■	■
8,2	14	5	■	■	■	■	■	■	■	■	■			
8,5	14	5	■	■	■	■	■	■	■	■	■			
9	14	5	■	■	■	■	■	■	■	■	■			
10	16	5	■	■	■	■	■	■	■	■	■	■	■	■
10,2	16	5	■	■	■	■	■	■	■	■	■			
10,5	16	5	■	■	■	■	■	■	■	■	■			
11	16	5	■	■	■	■	■	■	■	■	■			
12	18	7	■	■	■	■	■	■	■	■	■	■	■	■
12,5	18	7	■	■	■	■	■	■	■	■	■			
14	22	7	■	■	■	■	■	■	■	■	■	■	■	■
16	22	7	■	■	■	■	■	■	■	■	■	■	■	■
18	24	7	■	■	■	■	■	■	■	■	■	■	■	■
20	26	8	■	■	■	■	■	■	■	■	■	■	■	■
25	32	10				■	■	■	■	■	■	■	■	■