

CODICE / Item no.

# CATE

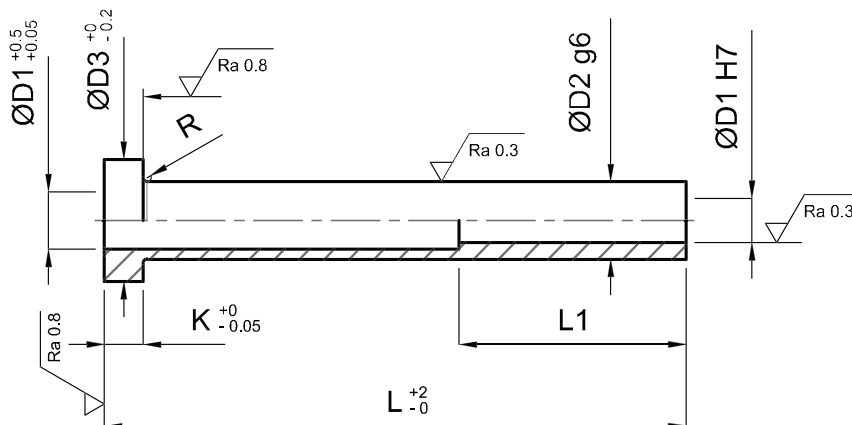
## CANNOCCIALE TEMPRATO DIN/ISO 8405 HARDENED EJECTOR SLEEVE DIN/ISO 8405

Materiale: acciaio per iniezione -  
DIN 16756  
Material: steel for injection - DIN  
16756

Durezza: corpo HRC 60±2  
Testa HRC 45±5  
Hardness: body HRC 60±2  
Head 45±5

**Esempio di ordine:**  
10 pezzi CATE Ø 3,2 x 150

**Ordering - example:**  
10 pieces CATE Ø 3,2 x 150



D2	D1	D4	H	R	L2	L							
						75	100	125	150	160	175	200	250
2	4	8	3	0,3	35	■	■	■	■				
2,2	4	8	3	0,3	35	■	■	■	■				
2,5	5	10	3	0,3	35	■	■	■	■				
3	5	10	3	0,3	45	■	■	■	■	■	■	■	
3,2	5	10	3	0,3	45	■	■	■	■	■	■	■	
3,5	6	12	5	0,3	45	■	■	■	■	■	■	■	
4	6	12	5	0,5	45	■	■	■	■	■	■	■	■
4,2	8	14	5	0,5	45	■	■	■	■	■	■	■	■
4,5	8	14	5	0,5	45	■	■	■	■	■	■	■	■
5	8	14	5	0,5	45	■	■	■	■	■	■	■	■
5,2	8	14	5	0,5	45	■	■	■	■	■	■	■	■
6	10	16	5	0,5	45	■	■	■	■	■	■	■	■
6,2	10	16	5	0,5	45	■	■	■	■	■	■	■	■
8	12	20	7	0,7	45	■	■	■	■	■	■	■	■
8,2	12	20	7	0,7	45	■	■	■	■	■	■	■	■
10	14	22	7	0,7	45	■	■	■	■	■	■	■	■
12	16	22	7	0,7	45	■	■	■	■	■	■	■	■

ESEMPIO DI ORDINAZIONE D1 x L  
ORDERING EXAMPLE D1 x L

ALTRE MISURE E LUNGHEZZE FORNIBILI SU RICHIESTA  
OTHER CUSTOMIZABLE SIZES AND LENGTHS ON REQUEST