

CANOCCHIALE NITRURATO DIN/ISO 8405

NITRED EJECTOR SLEEVE DIN/ISO 8405

CODICE / Item no.

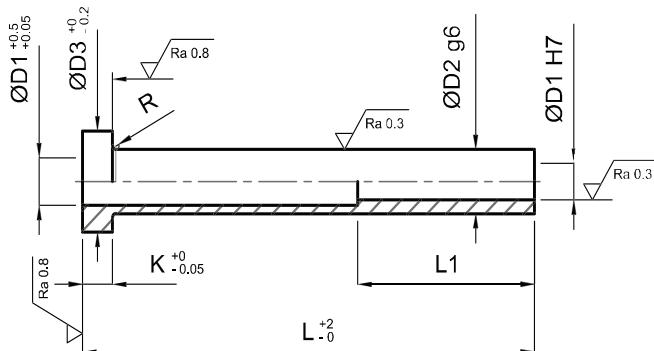
CANI

Materiale: DIN 16756 - Acciaio per
pressofusione ed iniezione
Material: DIN 16756 - Steel for die casting and
injection

Durezza: superficie ≥ 950 Vickers - HV
0,3 - Testa 45 ± 5 HRC
Hardness: surface ≥ 950 Vickers - HV 0,3 -
head 45 ± 5 HRC

Resistenza alla trazione: 1300/1450
N/mm²

Resistance to tensile stress: 1300/1450
N/mm²



Esempio di ordine:

10 pezzi CANI Ø 3,2 x 150

Ordering - example:

10 pieces CANI Ø 3,2 x 150

D1	D2	D3	K	R	L1	L										
						75	100	125	150	160	175	200	225	250	275	300
2,0	4	8	3	0,3	35	■	■	■	■	■	■	■				
2,0	5	10	3	0,3	35	■	■	■	■	■	■	■				
2,2	4	8	3	0,3	35	■	■	■	■	■	■	■				
2,5	5	10	3	0,3	35	■	■	■	■	■	■	■				
3,0	5	10	3	0,3	45	■	■	■	■	■	■	■	■	■		
3,0	6	12	5	0,3	45	■	■	■	■	■	■	■	■	■		
3,2	5	10	3	0,3	45	■	■	■	■	■	■	■	■	■		
3,5	6	12	5	0,5	45	■	■	■	■	■	■	■	■	■		
4,0	6	12	5	0,5	45	■	■	■	■	■	■	■	■	■	■	■
4,0	8	14	5	0,5	45	■	■	■	■	■	■	■	■	■	■	■
4,2	8	14	5	0,5	45	■	■	■	■	■	■	■	■	■	■	■
4,5	8	14	5	0,5	45	■	■	■	■	■	■	■	■	■	■	■
5,0	8	14	5	0,5	45	■	■	■	■	■	■	■	■	■	■	■
5,0	10	16	5	0,5	45	■	■	■	■	■	■	■	■	■	■	■
5,0	12	20	7	0,5	45	■	■	■	■	■	■	■	■	■	■	■
5,2	8	14	5	0,5	45	■	■	■	■	■	■	■	■	■	■	■
5,5	10	16	5	0,5	45	■	■	■	■	■	■	■	■	■	■	■
5,5	12	20	7	0,5	45	■	■	■	■	■	■	■	■	■	■	■
6,0	10	16	5	0,5	45	■	■	■	■	■	■	■	■	■	■	■
6,0	12	20	7	0,5	45	■	■	■	■	■	■	■	■	■	■	■
6,2	10	16	5	0,5	45	■	■	■	■	■	■	■	■	■	■	■
6,5	10	16	5	0,5	45	■	■	■	■	■	■	■	■	■	■	■
6,5	12	20	7	0,5	45	■	■	■	■	■	■	■	■	■	■	■
8,0	12	20	7	0,7	45	■	■	■	■	■	■	■	■	■	■	■
8,2	12	20	7	0,7	45	■	■	■	■	■	■	■	■	■	■	■
8,5	12	20	7	0,7	45	■	■	■	■	■	■	■	■	■	■	■
9,0	12	20	7	0,7	45	■	■	■	■	■	■	■	■	■	■	■
10,0	14	22	7	0,7	45	■	■	■	■	■	■	■	■	■	■	■
12,0	16	22	7	0,7	45	■	■	■	■	■	■	■	■	■	■	■

ALTRE MISURE E LUNGHEZZE FORNIBILI SU RICHIESTA
OTHER CUSTOMIZABLE SIZES AND LENGTHS ON REQUEST

ESEMPIO DI ORDINAZIONE D1 x L
ORDERING EXAMPLE D1 x L