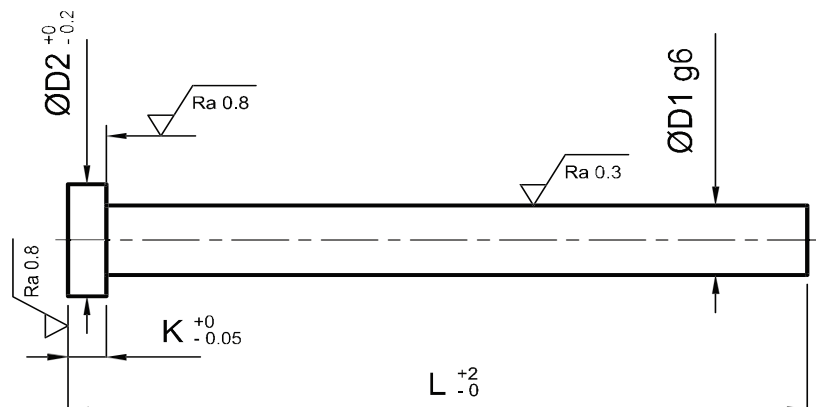


# ESPULSORE SIMILE DIN/ISO 6751/HSS

## HSS EJECTOR LIKE DIN/ISO 6751

CODICE / Item no.

# A194



Materiale: acciaio super rapido 1.3343  
Material: high speed steel

Esecuzione: gambo rettificato e lappato, testa riscalcata a caldo  
Execution: shank ground and lapped, head modeled hot

Durezza: gambo 59... 61 HRC fino ca. 20-30 mm sotto testa 38... 45 HRC

Hardness: shank 59...61 HRC up to approx. 20-30 mm below the head 38... 45 HRC

### Esempio di ordine:

10 pezzi A194 Ø 2,2 x 160

### Ordering - example:

10 pieces A194 Ø 2,2 x 160

D1	D2	K	L1					
			100	125	160	200	250	315
1,5	3	< 10	■		■	■		
2,0	4		■	■	■	■	■	
2,2						■	■	
2,5	5		■		■	■	■	
3,0	6		■	■	■	■	■	■
3,2						■	■	
3,5	7		■		■	■	■	■
4,0	8		■		■	■	■	■
4,2						■	■	■
4,5				■		■	■	■
5,0	10		■		■	■	■	■
5,2						■		
5,5								
6,0	12				■	■	■	■
8,0	14				■	■	■	■
10	16					■	■	■
12	18					■	■	■

ALTRE MISURE E LUNGHEZZE FORNIBILI SU RICHIESTA  
OTHER CUSTOMIZABLE SIZES AND LENGTHS ON REQUEST